

Actualización nº 180. Enfermedad por el coronavirus (COVID-19). 07.08.2020 (datos consolidados a las 14:00 horas del 07.08.2020)

SITUACIÓN EN ESPAÑA

El presente informe se ha realizado, hasta el 10 de mayo de 2020, con los datos notificados diariamente de forma agregada por las comunidades autónomas. El pasado 11 de mayo de 2020 entró en vigor la nueva estrategia de diagnóstico, vigilancia y control en la fase de transición de la pandemia de COVID-19, por la que las comunidades autónomas deben notificar los casos confirmados de forma individualizada y diariamente al nivel estatal. Por lo tanto, a partir del 11 de mayo de 2020 se utiliza dicha información para la elaboración de este informe diario. Una vez combinados los datos de ambos métodos de vigilancia, en España hasta el momento se han notificado un total de 314.362 casos confirmados de COVID-19 y 28.503 fallecidos (Tabla 1, Tabla 2, Figura 1, Figura 2 y Figura 3). Las discrepancias que puedan aparecer respecto a los datos de casos totales notificados previamente son resultado de la validación de los mismos por las comunidades autónomas y a la transición a la nueva estrategia de vigilancia. Esta discrepancia podría persistir aún varios días.

Tabla 1. Casos de COVID-19 confirmados totales, diagnosticados el día previo y diagnosticados o con fecha de inicio de síntomas en los últimos 14 y 7 días a 06.08.2020 #.

CCAA	Casos totales*	Casos diagnosticados el día previo	Casos diagnosticados en los últimos 14 días		Casos diagnosticados en los últimos 7 días		Casos diagnosticados con fecha de inicio de síntomas en los últimos 14d.		Casos diagnosticados con fecha de inicio de síntomas en los últimos 7d.	
			Nº	IA**	Nº	IA**	Nº	IA**	Nº	IA**
Andalucía	16.618	158	2.244	26,67	1.418	16,85	783	9,31	304	3,61
Aragón***	18.870	--	6.645	503,68	3.692	279,85	1.251	94,82	153	11,60
Asturias	2.635	28	181	17,70	120	11,73	45	4,40	9	0,88
Baleares	3.051	6	690	60,03	452	39,32	351	30,54	162	14,09
Canarias	2.798	55	220	10,22	168	7,80	105	4,88	75	3,48
Cantabria	2.653	30	234	40,27	184	31,67	99	17,04	51	8,78
Castilla La Mancha	19.109	37	588	28,92	347	17,07	278	13,68	128	6,30
Castilla y León	21.130	38	1.085	45,22	771	32,13	328	13,67	127	5,29
Cataluña	85.970	113	11.573	150,78	5.004	65,20	3.816	49,72	904	11,78
Ceuta	166	0	2	2,36	0	0,00	1	1,18	0	0,00
C. Valenciana	14.908	158	2.300	45,97	1.257	25,12	930	18,59	303	6,06
Extremadura	3.542	30	242	22,67	170	15,92	91	8,52	48	4,50
Galicia	10.011	81	438	16,23	291	10,78	109	4,04	40	1,48
Madrid	80.673	567	6.598	99,02	4.147	62,24	1.810	27,16	506	7,59
Melilla	151	3	22	25,44	19	21,97	15	17,34	6	6,94
Murcia	2.831	67	806	53,95	430	28,78	431	28,85	165	11,04
Navarra	7.193	108	949	145,06	524	80,10	371	56,71	188	28,74
País Vasco	17.820	403	2.655	120,26	1.650	74,74	356	16,12	94	4,26
La Rioja	4.233	13	65	20,52	36	11,36	24	7,58	10	3,16
ESPAÑA	314.362	1.895	37.537	79,82	20.680	43,98	11.194	23,80	3.273	6,96

Se está realizando una validación individualizada de los casos por lo que puede haber discrepancias respecto a la notificación de días previos.

* Casos totales confirmados por PCR hasta el 10 de mayo, y por PCR e IgM (sólo si sintomatología compatible) según la nueva estrategia de vigilancia desde el 11 de mayo.

** IA: Incidencia acumulada (casos diagnosticados/100.000 habitantes)

***Aragón no ha cargado datos por problemas técnicos.

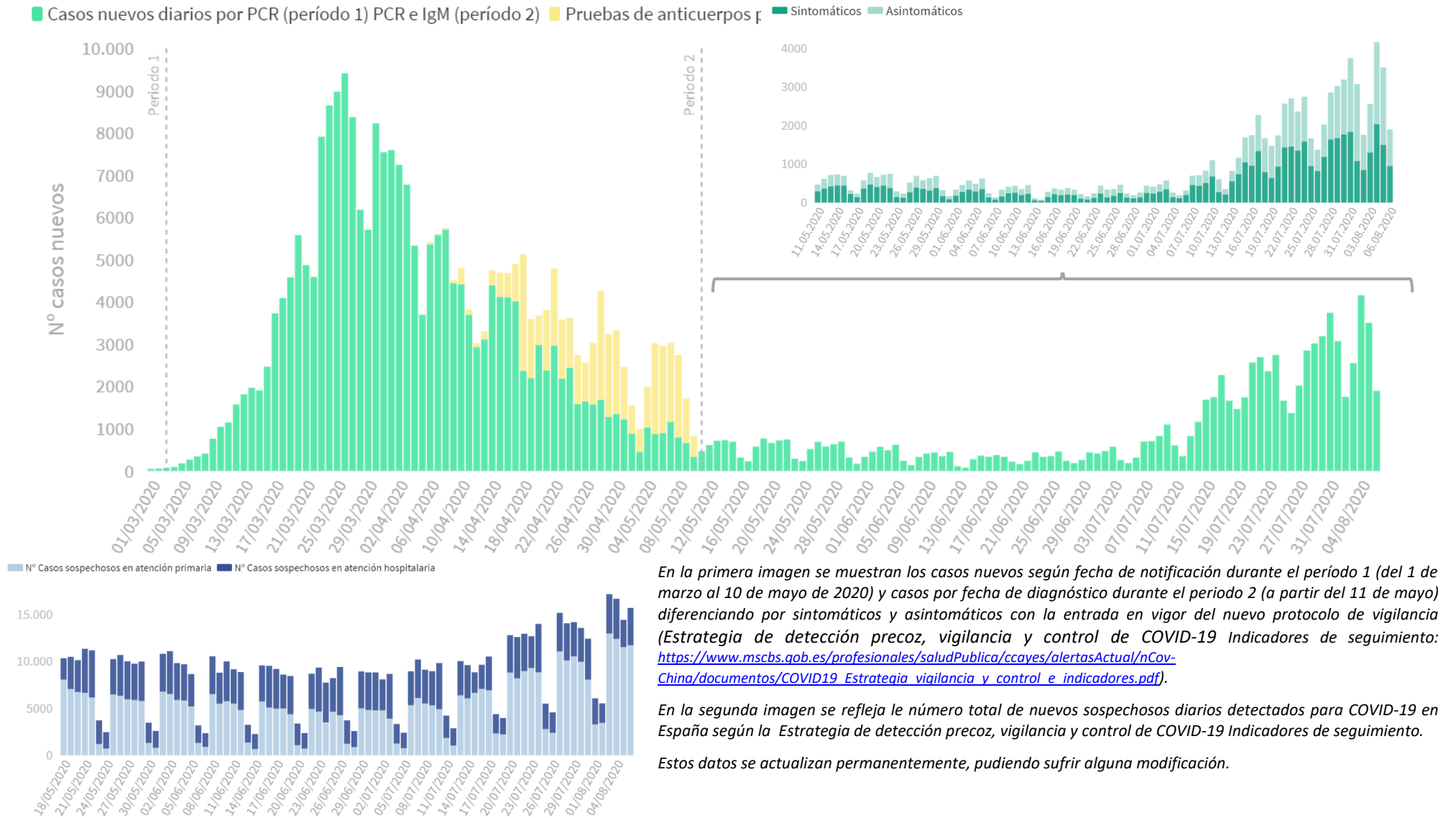
Tabla 2. Casos de COVID-19 que han precisado hospitalización, ingreso en UCI y fallecidos (total y con fecha de hospitalización/ingreso en UCI/fallecimiento en los últimos 7 días) por Comunidades Autónomas en España a 06.08.2020 (datos consolidados a las 14:00 horas del 07.08.2020).

CCAA	Casos que han precisado hospitalización		Casos que han ingresado en UCI		Fallecidos	
	Total	Con fecha de ingreso en los últimos 7 días	Total	Con fecha de ingreso en UCI en los últimos 7 días	Total*	Con fecha de defunción en los últimos 7 días
Andalucía	6.553	80	812	5	1.438	2
Aragón	3.432	160	301	3	937	1
Asturias	1.121	1	130	0	334	0
Baleares	1.208	9	173	2	224	0
Canarias	979	10	187	0	162	0
Cantabria	1.082	15	83	2	217	0
Castilla La Mancha	9.506	2	669	1	3.038	2
Castilla y León	8.899	32	635	1	2.800	2
Cataluña	29.739	62	3.014	5	5.704	3
Ceuta	14	0	4	0	4	0
C. Valenciana	6.035	88	757	7	1.437	1
Extremadura	1.797	5	143	1	521	1
Galicia	2.988	18	340	1	619	0
Madrid	43.119	127	3.665	7	8.458	4
Melilla	47	1	3	0	2	0
Murcia	758	37	122	6	148	0
Navarra	2.105	18	142	5	529	0
País Vasco	7.077	7	582	0	1.565	0
La Rioja	1.495	5	91	0	366	0
ESPAÑA	127.954	677	11.853	46	28.503	16

Los casos confirmados no provienen de la suma de pacientes hospitalizados, curados y fallecidos, ya que no son excluyentes. Pacientes fallecidos y curados pueden haber precisado hospitalización y por tanto computar en ambos grupos. Los pacientes que han precisado UCI también computan en los pacientes que han requerido hospitalización.

*Datos disponibles [aquí](#).

Figura 1. Casos diarios confirmados y sospechosos de COVID-19 en España a 06.08.2020 (datos consolidados a las 14:00 horas del 07.08.2020).



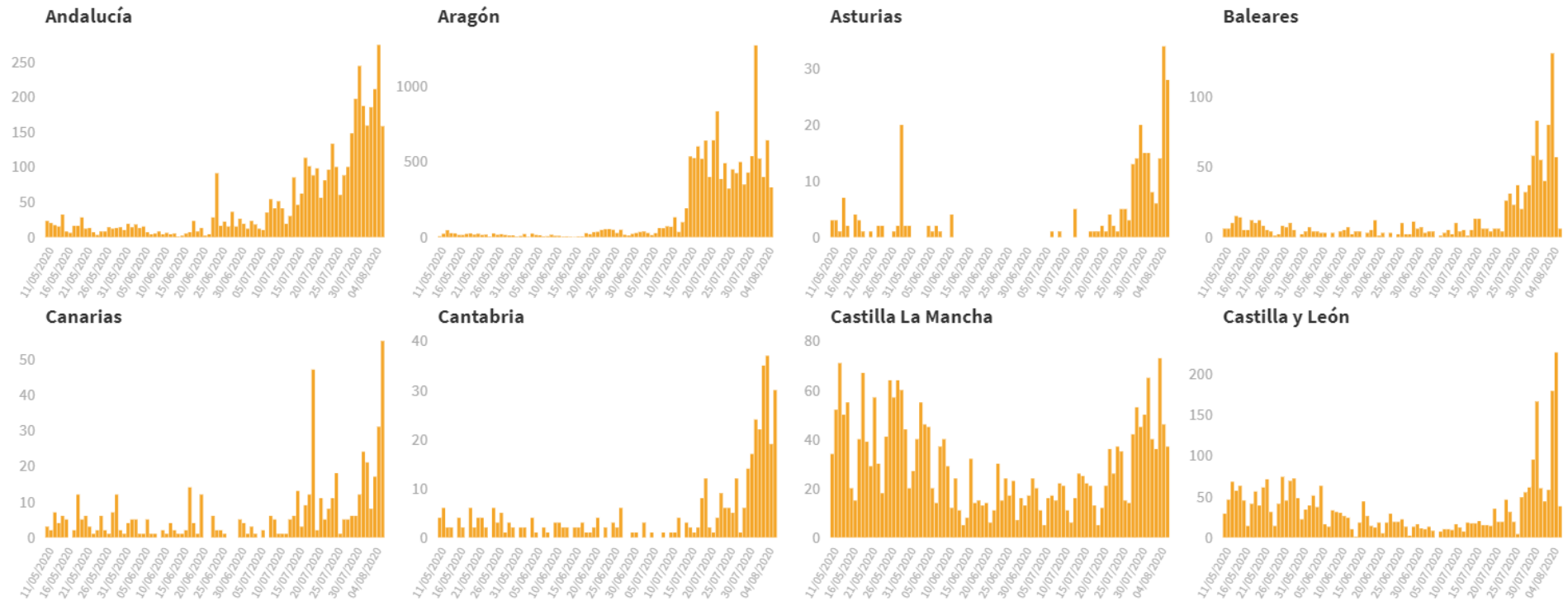
En la primera imagen se muestran los casos nuevos según fecha de notificación durante el período 1 (del 1 de marzo al 10 de mayo de 2020) y casos por fecha de diagnóstico durante el periodo 2 (a partir del 11 de mayo) diferenciando por sintomáticos y asintomáticos con la entrada en vigor del nuevo protocolo de vigilancia (Estrategia de detección precoz, vigilancia y control de COVID-19 Indicadores de seguimiento: https://www.msbs.gob.es/profesionales/saludPublica/ccaves/alertasActual/hCov-China/documentos/COVID19_Estrategia_vigilancia_y_control_e_indicadores.pdf).

En la segunda imagen se refleja el número total de nuevos sospechosos diarios detectados para COVID-19 en España según la Estrategia de detección precoz, vigilancia y control de COVID-19 Indicadores de seguimiento.

Estos datos se actualizan permanentemente, pudiendo sufrir alguna modificación.

Figura 2. Casos diarios confirmados de COVID-19 por fecha de diagnóstico desde el 11.05.2020 por Comunidades Autónomas, a 06.08.2020 (datos consolidados a las 14:00 horas del 07.08.2020).

■ Casos nuevos diarios por fecha de diagnóstico



Se muestran los casos nuevos según fecha de diagnóstico a partir del 11 de mayo con la entrada en vigor del nuevo protocolo de vigilancia (Estrategia de detección precoz, vigilancia y control de COVID-19 Indicadores de seguimiento:

https://www.msbs.gob.es/profesionales/saludPublica/ccayes/alertasActual/nCov-China/documentos/COVID19_Estrategia_vigilancia_y_control_e_indicadores.pdf).



GOBIERNO DE ESPAÑA

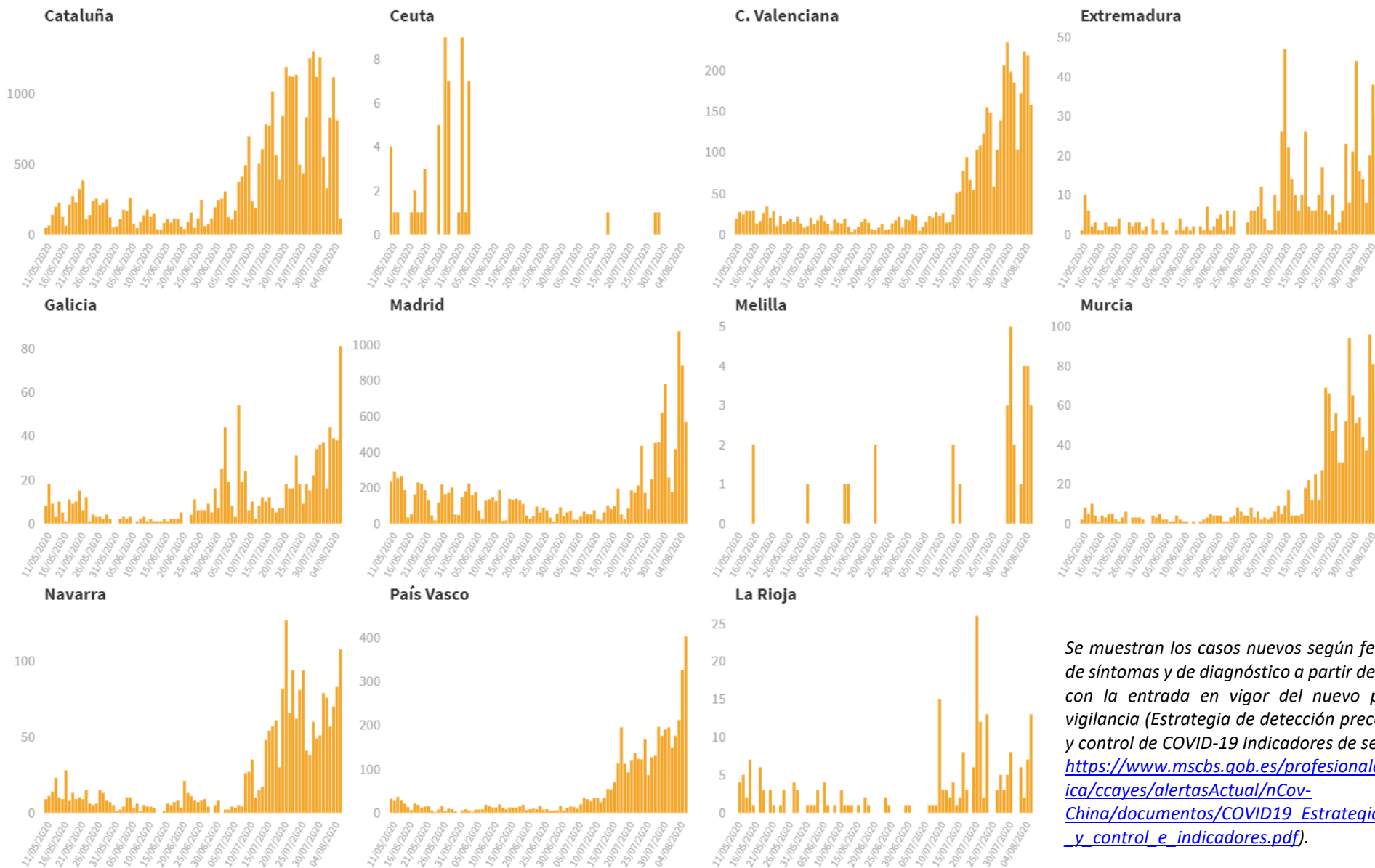
MINISTERIO DE SANIDAD

SECRETARIA GENERAL DE SANIDAD

DIRECCIÓN GENERAL DE SALUD PÚBLICA, CALIDAD E INNOVACIÓN

Centro de Coordinación de Alertas y Emergencias Sanitarias

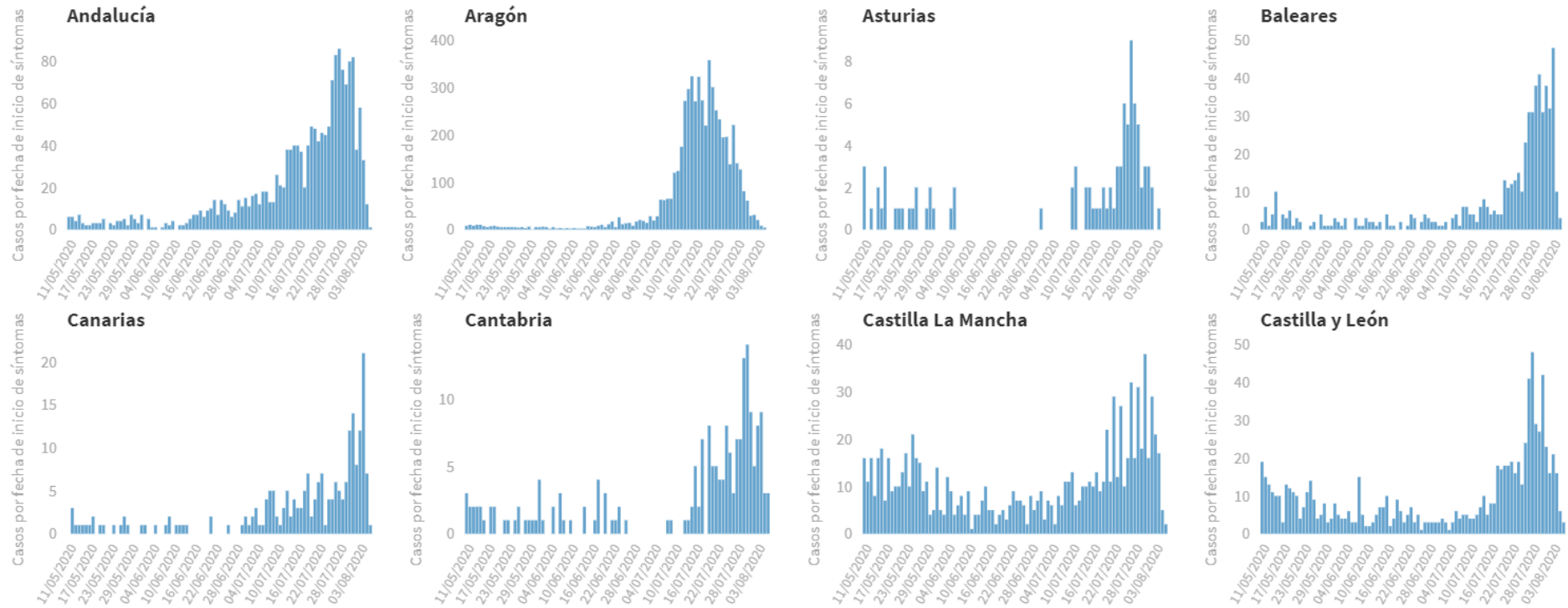
Casos nuevos diarios por fecha de diagnóstico



Se muestran los casos nuevos según fecha de inicio de síntomas y de diagnóstico a partir del 11 de mayo con la entrada en vigor del nuevo protocolo de vigilancia (Estrategia de detección precoz, vigilancia y control de COVID-19 Indicadores de seguimiento: https://www.mschs.gob.es/profesionales/saludPublica/ccayes/alertasActual/nCov-China/documentos/COVID19_Estrategia_vigilancia_y_control_e_indicadores.pdf).

Figura 3. Casos diarios confirmados de COVID-19 por fecha de inicio de síntomas desde el 11.05.2020 por Comunidades Autónomas, a 06.08.2020 (datos consolidados a las 14:00 horas del 07.08.2020).

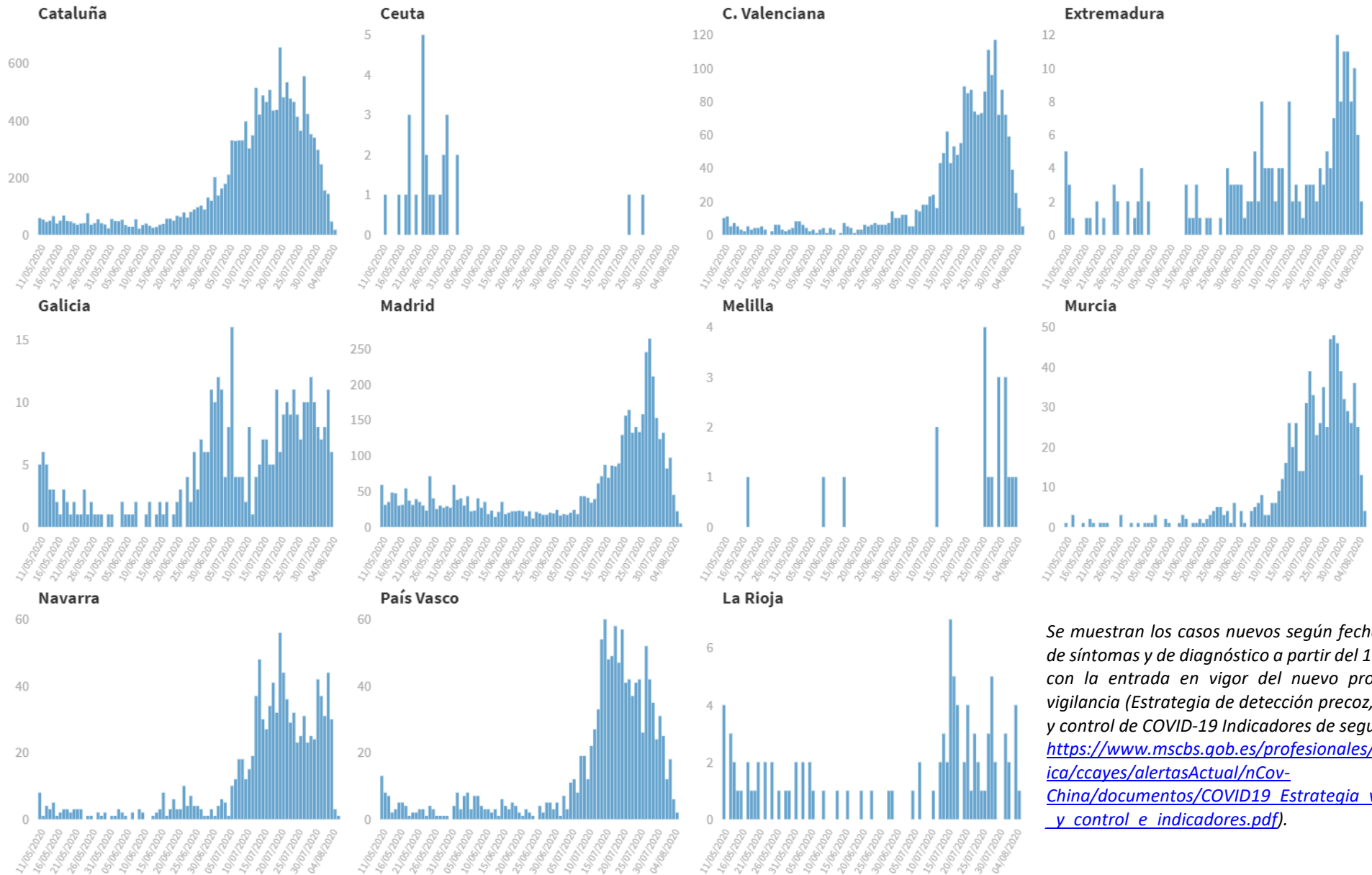
Casos nuevos diarios por fecha de inicio de síntomas



Se muestran los casos nuevos según fecha de inicio de síntomas a partir del 11 de mayo con la entrada en vigor del nuevo protocolo de vigilancia (Estrategia de detección precoz, vigilancia y control de COVID-19 Indicadores de seguimiento:

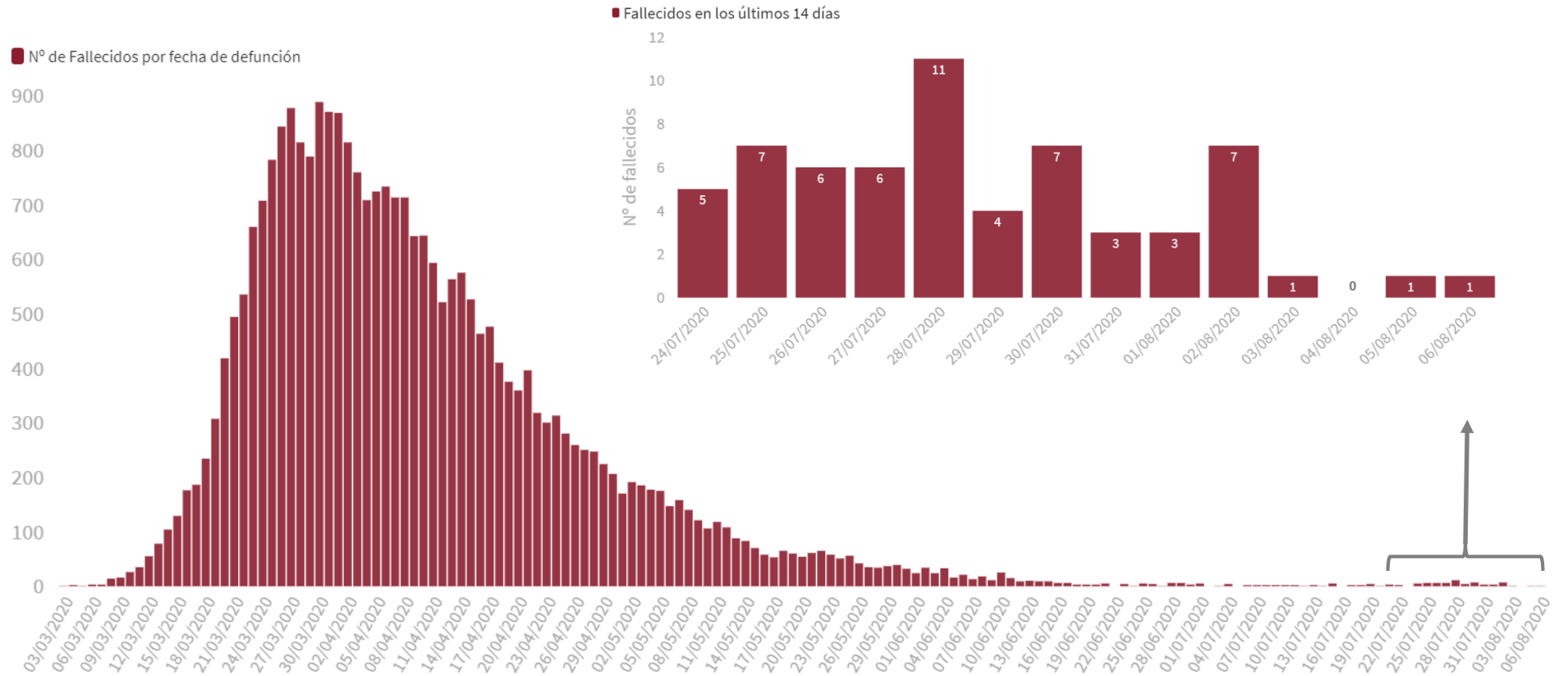
https://www.msbs.gob.es/profesionales/saludPublica/ccayes/alertasActual/nCov-China/documentos/COVID19_Estrategia_vigilancia_y_control_e_indicadores.pdf).

Casos nuevos diarios por fecha de inicio de síntomas



Se muestran los casos nuevos según fecha de inicio de síntomas y de diagnóstico a partir del 11 de mayo con la entrada en vigor del nuevo protocolo de vigilancia (Estrategia de detección precoz, vigilancia y control de COVID-19 Indicadores de seguimiento: https://www.msbs.gob.es/profesionales/saludPublica/ccayes/alertasActual/nCov-China/documentos/COVID19_Estrategia_vigilancia_y_control_e_indicadores.pdf).

Figura 4. Número de fallecidos diarios por COVID-19 por fecha de defunción en España a 06.08.2020 (datos consolidados a las 14:00 horas del 07.08.2020).



SITUACIÓN INTERNACIONAL (datos consultados hasta las 11:30 horas del 07.08.2020)

Situación en Europa: Hasta el día de hoy se han notificado al menos 3.245.365 casos confirmados (Tabla 3). En la tabla 4 se presentan los datos epidemiológicos detallados de los 15 países de Europa con más casos confirmados.

Tabla 3. Casos confirmados de COVID-19 en Europa^{1,2}

Casos		Casos		Casos	
Rusia	871.894	Azerbaiyán	33.103	Montenegro	3.441
Reino Unido	308.134	Serbia	27.033	Eslovaquia	2.417
España	314.362	Irlanda	26.303	Eslovenia	2.208
Italia	249.204	Moldavia	26.222	Lituania	2.147
Turquía	236.112	Austria	21.575	Estonia	2.113
Alemania	214.214	Chequia	17.529	Islandia	1.926
Francia	195.633	Dinamarca	14.185	Letonia	1.257
Suecia	81.540	Bosnia y Herzegovina	13.146	Georgia	1.206
Ucrania	76.808	Bulgaria	12.414	Chipre	1.180
Bélgica	71.158	Macedonia Norte	11.289	Andorra	939
Bielorrusia	68.376	Noruega	9.362	Malta	842
Rumanía	56.550	Finlandia	7.512	San Marino	716
Holanda	56.381	Luxemburgo	7.007	Islas Feroe	241
Portugal	52.061	Albania	5.889	Gibraltar	189
Polonia	48.789	Croacia	5.376	Mónaco	99
Armenia	39.819	Grecia	4.973	Liechtenstein	89
Suiza	35.838	Hungría	4.564		

¹ Datos consultados (orden alfabético): **Alemania** (Robert Koch Institut), **Bélgica** (Service Public Fédéral Sante Publique, Securite de la Chaine Alimentaire et Environnement), **Francia** (Santé Publique France), **Italia** (Ministerio de Sanidad), **Países Bajos** (National Institute for Public Health and the Environment), **Portugal** (Dirección General de Salud), **Reino Unido** (Public Health England). **Resto de países y territorios:** Página web de la Oficina Regional para Europa de la Organización Mundial de la Salud (OMS) y Centro Europeo de Prevención y Control de Enfermedades (ECDC).

² Kosovo notifica además 9.449 casos

Tabla 4. Detalles de los quince países con más casos confirmados de Europa^{3,4,5,6}

	Casos confirmados	Nuevos diarios	Incremento diario	Incidencia Acumulada 100.000 hab. 14 días	Fallecidos	Nuevos diarios	Letalidad
Rusia	871.894	5.267	0,61%	49,2	14.606	116	1,7%
Reino Unido	308.134	950	0,31%	15,3	46.413	49	15,1%
España	314.362	1.895		79,82	28.503		9,0%
Italia	249.204	401	0,16%	6,0	35.187	6	14,1%
Turquía	236.112	1.178	0,50%	15,6	5.784	19	2,4%
Alemania	214.214	1.147	0,54%	11,1	9.183	8	4,3%
Francia	195.633	1.604	0,83%	22,5	30.312	7	15,5%
Suecia	81.540	359	0,44%	27,1	5.760	13	7,1%
Ucrania	76.808	1.318	1,75%	33,3	1.819	31	2,4%
Bélgica	71.158	510	0,72%	52,0	9.859	7	13,9%
Bielorrusia	68.376	126	0,18%	17,8	577	3	0,8%
Países bajos	56.381	426	0,76%	23,0	6.153	3	10,9%
Portugal	52.061	213	0,41%	23,1	1.743	3	3,3%
Polonia	48.789	640	1,33%	19,0	1.756	18	3,6%
Suiza	35.838	181	0,51%	22,5	1.705	0	4,8%
Irlanda	26.303	50	0,19%	9,7	1.763	0	6,7%
Austria	21.575	103	0,48%	16,1	719	0	3,3%

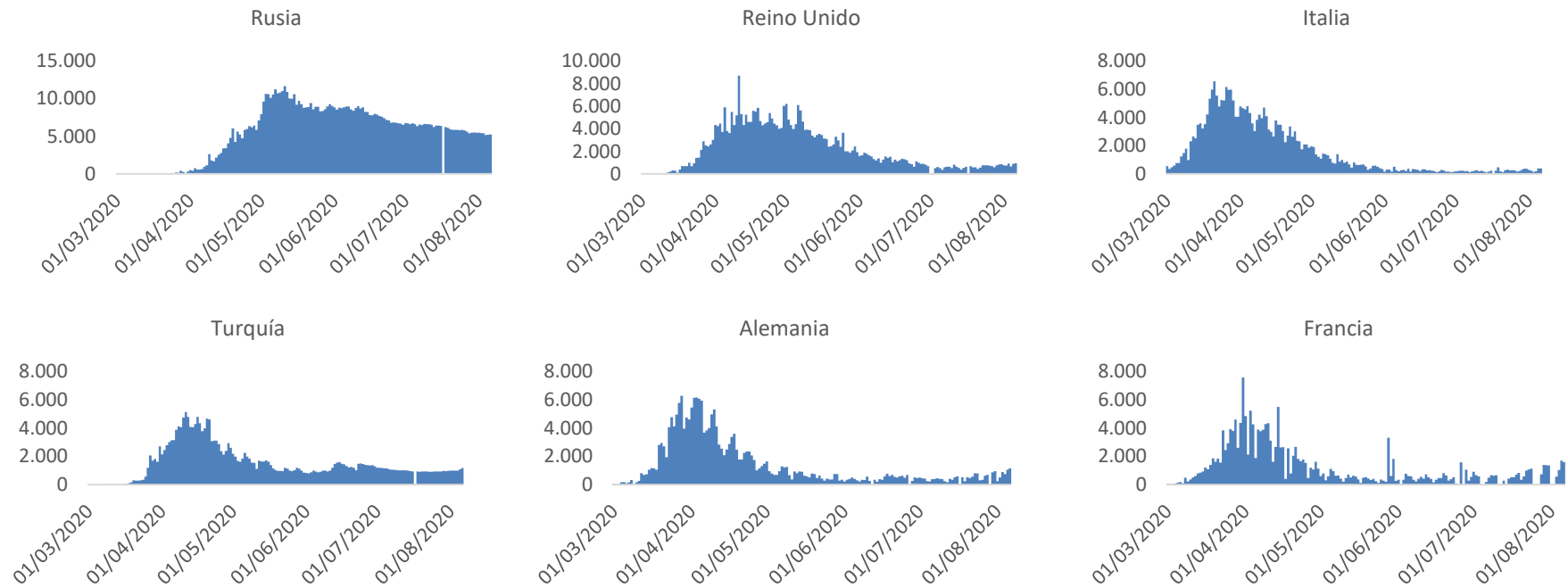
³ Las cifras de fallecidos por COVID-19 notificadas por cada país varían en su definición por lo que dichas cifras, y la letalidad resultante en cada país, no son directamente comparables entre sí.

⁴ Irlanda y Austria ya no se encuentra entre los quince países con más casos confirmados de Europa. Se sigue incluyendo en la tabla por su histórico

⁵ Ver primera parte del informe para el resto de información sobre España

⁶ (-) sin actualizar

Figura 5. Casos nuevos confirmados de COVID-19 por fecha de notificación en Rusia, Reino Unido, Italia, Turquía, Alemania y Francia.⁷



⁷ Elaboración propia usando los datos disponibles en las páginas web de las autoridades sanitarias de los propios países y la información proporcionada por la OMS.

Situación a nivel global y otros países fuera de Europa: Según OMS, a nivel global hasta el día de hoy se han notificado al menos 18.614.177 casos y 702.642 fallecidos. En las tablas 5 y 6 se presenta información general y detallada de los países con más casos acumulados fuera de Europa.

Tabla 5. Casos confirmados de COVID-19 fuera de Europa. Se incluyen los diez países con más casos confirmados en cada continente.⁸

América	Casos	África	Casos	Asia-Oceanía	Casos
Estados Unidos	4.802.491	Sudáfrica	529.877	India	1.964.536
Brasil	2.801.921	Egipto	94.875	Irán	317.483
México	449.961	Nigeria	44.890	Arabia Saudí	282.824
Perú	439.890	Ghana	39.075	Pakistán	281.863
Chile	364.723	Argelia	33.055	Bangladesh	246.674
Colombia	334.979	Marruecos	28.500	Iraq	137.556
Argentina	213.535	Kenia	23.873	Indonesia	116.871
Canadá	117.792	Etiopía	20.336	Filipinas	115.980
Ecuador	88.866	Camerún	17.718	Qatar	111.805
Bolivia	83.361	Costa de Marfil	14.312	Kazajistán	95.942
Casos confirmados a nivel global: 18.614.177					
Fallecidos: 702.642					

⁸ Datos consultados en la página web oficial de la OMS y Estados Unidos consultado en el Centers for Disease Control and Prevention.

Tabla 6. Detalles de los quince países con más casos confirmados fuera de Europa^{9,10,11}

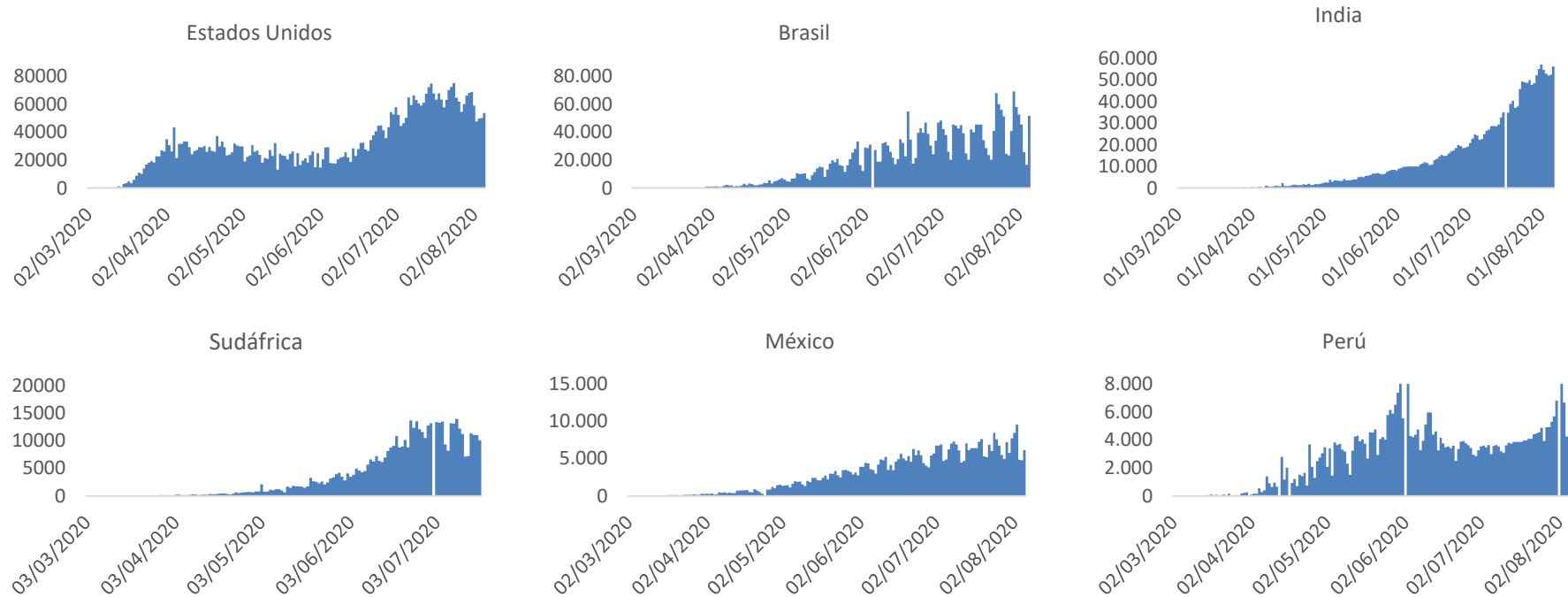
	Casos confirmados	Nuevos diarios	Incremento diario	Incidencia Acumulada 100.000 hab. 14 días	Fallecidos	Nuevos diarios	Letalidad
Estados Unidos	4.802.491	53.685	1,13%	237,1	157.631	1.320	3,3%
Brasil	2.801.921	51.603	1,88%	274,2	95.819	1.154	3,4%
India	1.964.536	56.282	2,95%	50,0	40.699	904	2,1%
Sudáfrica	529.877	8.559	1,64%	210,8	9.298	414	1,8%
México	449.961	6.148	1,39%	69,5	48.869	857	10,9%
Perú	439.890	6.790	1,57%	229,3	20.007	196	4,5%
Chile	364.723	1.761	0,49%	138,6	9.792	47	2,7%
Colombia	334.979	7.129	2,17%	234,7	11.315	298	3,4%
Irán	317.483	2.697	0,86%	41,2	17.802	185	5,6%
Arabia Saudí	282.824	1.389	0,49%	68,0	3.020	36	1,1%
Pakistán	281.863	727	0,26%	5,4	6.035	21	2,1%
Bangladesh	246.674	2.654	1,09%	18,9	3.267	33	1,3%
Argentina	213.535	6.792	3,29%	161,0	4.009	146	1,9%
Canadá	117.792	761	0,65%	14,8	8.958	11	7,6%
Qatar	111.805	267	0,24%	128,0	178	1	0,2%
Ecuador	88.866	903	1,03%	62,8	5.847	39	6,6%
China	88.804	122	0,14%	0,2	4.684	1	5,3%
Singapur	54.254	908	1,70%	91,4	27	0	0,0%
Japón	42.263	1.134	2,76%	11,4	1.026	4	2,4%
Corea del Sur	14.499	43	0,30%	1,0	302	0	2,1%

⁹ China, Singapur, Japón, Ecuador y Corea del Sur ya no se encuentran entre los quince países con más casos confirmados fuera de Europa. Se siguen incluyendo en la tabla por su histórico.

¹⁰ Las cifras de fallecidos por COVID-19 notificadas por cada país varían en su definición por lo que dichas cifras, y la letalidad resultante en cada país, no son directamente comparables entre sí.

¹¹ (-) sin actualizar

Figura 6. Casos nuevos confirmados de COVID-19 por fecha de notificación en Estados Unidos, Brasil, India, Perú, Sudáfrica y México.¹²



¹² Elaboración propia usando los datos disponibles en las páginas web de las autoridades sanitarias de los propios países y la información proporcionada por la OMS.